



ITM

Groupes Electrogènes

**VENTE
INSTALLATION
LOCATION
MAINTENANCE**

(7/7 - 24/24)

MATERIEL D'OCCASION GROUPE ELECTROGENE PETBOW - 150 KVA

INFORMATIONS GENERALES	
Marque	PETBOW
Puissance	150 KVA
Année	1995
Heures	230
Version	CAPOTE SUPER INSONORISE
MOTEUR	
Marque	IVECO
Type	403997
N° série	8361 SRI 25 05
Régime	1500 rpm
Nombre de cylindres	6
Refroidissement	A EAU PAR RADIATEUR ATTELE
ALTERNATEUR	
Marque	STAMFORD
Type	UCI 274 F16
N° de série	CO41480/03
Tension / fréquence	400V - 50HZ
ACCESSOIRES	
DEMARAGE AUTOMATIQUE + MANUEL - PRECHAUFFAGE - POMPE A HUILE - RESERVOIR JOURNALIER	
DIMENSIONS ET POIDS	
Dimensions (mm)	3900 X 1400 X 2350
Poids (kg)	
PRIX DE VENTE HT	
Nous consulter	
CONDITIONS DE VENTE	
Matériel vendu en l'état sans garantie	
Prix départ Dasle (25 - France) – EXW (nous consulter)	
Paiement avant enlèvement	



**VENTE
INSTALLATION
LOCATION
MAINTENANCE**
(7/7 - 24/24)





ITM

Groupes Electrogènes

**VENTE
INSTALLATION
LOCATION
MAINTENANCE**
(7/7 - 24/24)

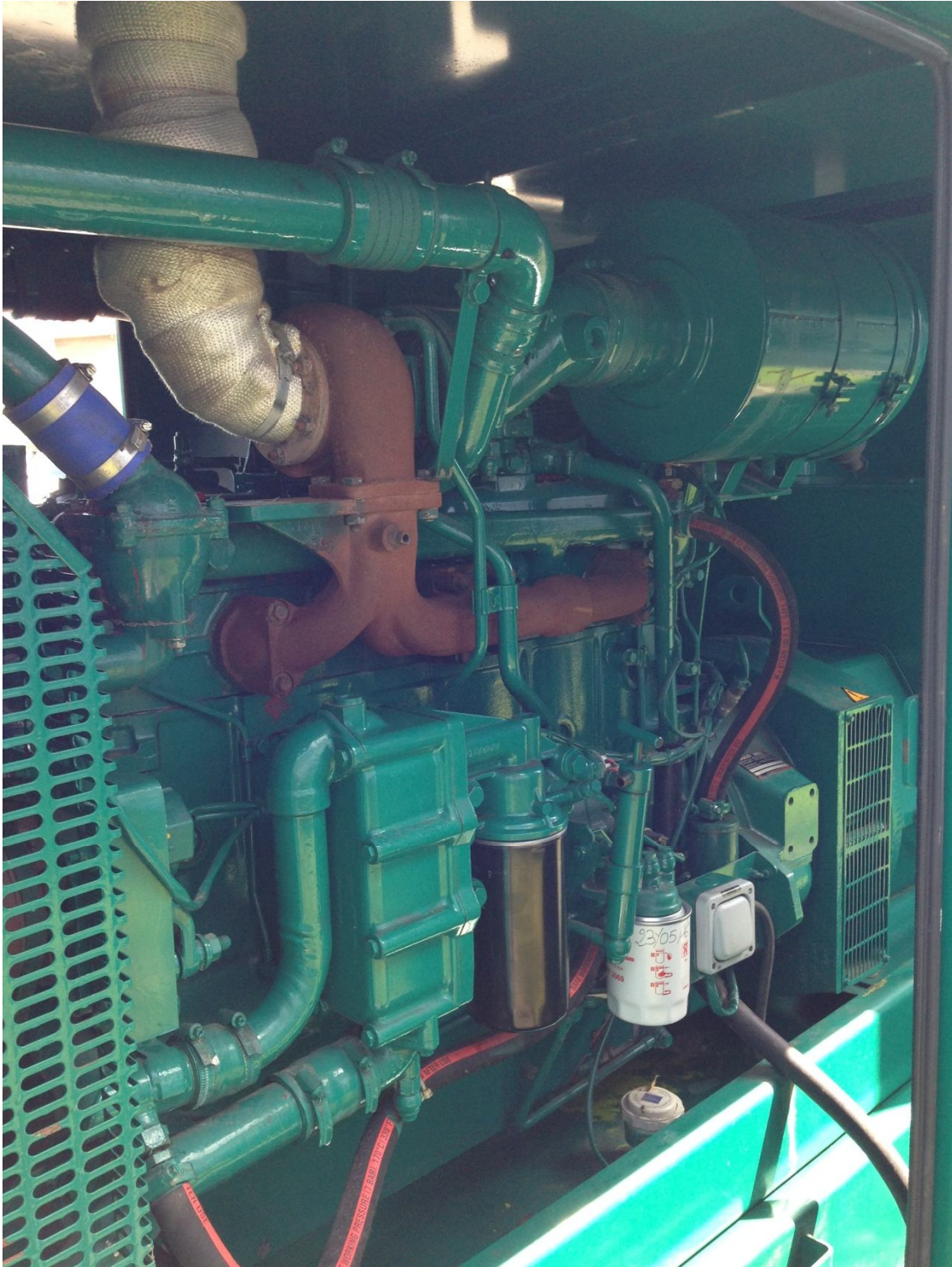




ITM

Groupes Electrogènes

**VENTE
INSTALLATION
LOCATION
MAINTENANCE**
(7/7 - 24/24)



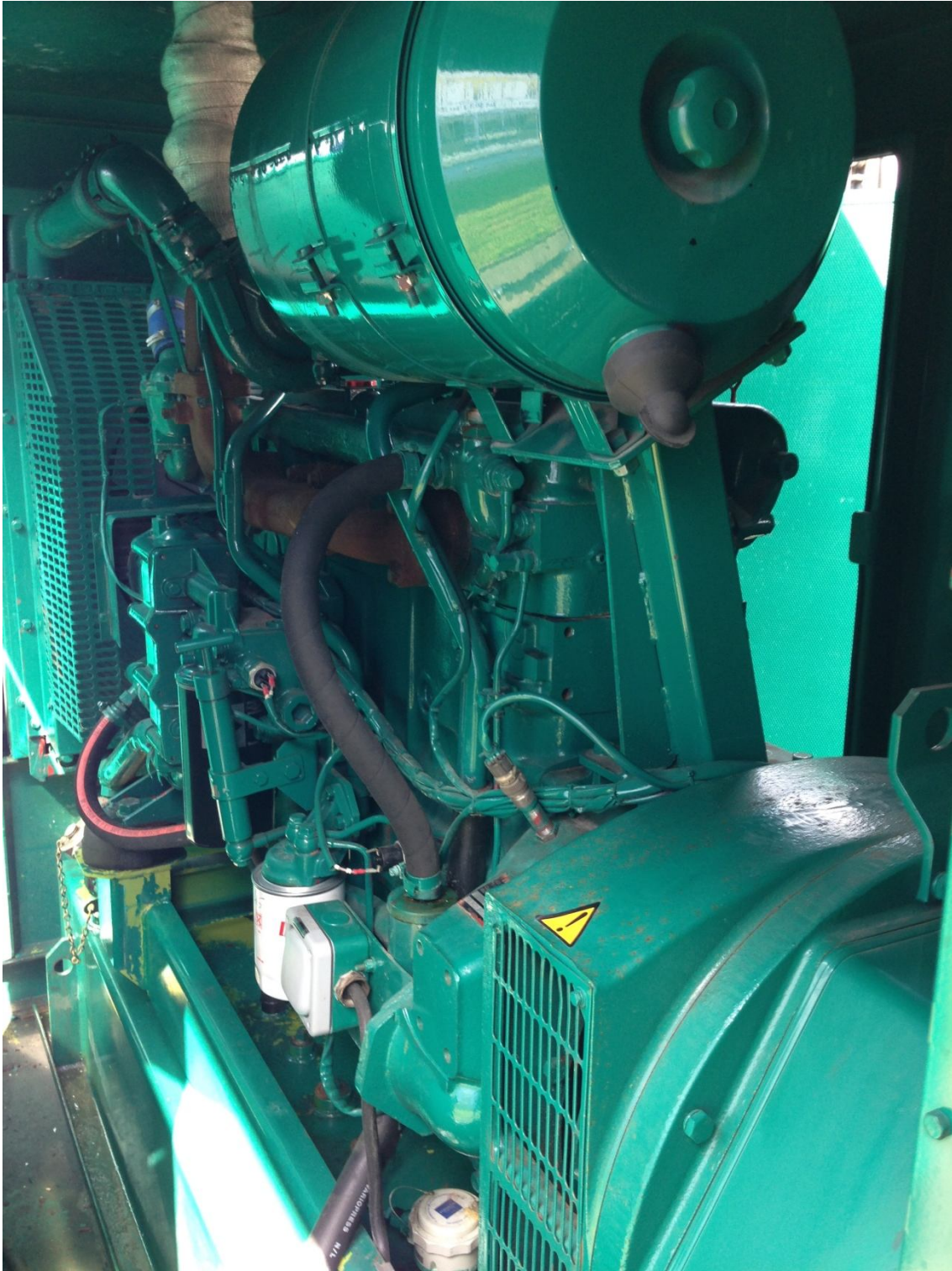
SARL ITM | Usine de la Gare - Route de Dampierre les Bois - 25230 DASLE
Tél. : 03 81 37 36 93 - Fax : 03 81 37 37 73 - Mail : contact@groupes-electrogenes.eu
www.groupes-electrogenes.eu



ITM

Groupes Electrogènes

**VENTE
INSTALLATION
LOCATION
MAINTENANCE**
(7/7 - 24/24)



SARL ITM | Usine de la Gare - Route de Dampierre les Bois - 25230 DASLE
Tél. : 03 81 37 36 93 - Fax : 03 81 37 37 73 - Mail : contact@groupes-electrogenes.eu
www.groupes-electrogenes.eu



ITM

Groupes Electrogènes

**VENTE
INSTALLATION
LOCATION
MAINTENANCE**
(7/7 - 24/24)

**ENGINE DRIVEN GENERATING PLANT
GROUP ELECTROGENE DIESEL**

TYPE NO N° DE TYPE	AH FY 120	SERIAL NO N° DE SERIE	65353
CURRENT COURANT	AC	PHASE	3 PF FP 0,8
VOLTS	400	RPM TOURS/MIN	1500 Hz 50
PERM. CONT.	24HR	KVA	150 AMPS 216
RATING PUISSANCE	INT. 1HR	KVA	165 AMPS 238
STANDBY SECOURS		KVA	AMPS
CONTROL GEAR TYPE TYPE D'APPAREILLAGE DE COMMANDE	PH 300&C/0		

PETBOW LIMITED
SANDWICH - KENT - ENGLAND

A.C. GENERATOR

Frame	UCI270F16	Machine No.	C041480/03
KVA	150	KW	120
PF	0,8	RPM	1500
Volts	400	Ph	3
Hz	50	FL.A	216
Rating class	S1	AT	40 °C 1000 mA.SL.
Temp. Class S.	H R. H	Insul. Class S.	H R. H
Wdg. Conn.	STAR	Excitation	35,5 V 1,78 A
Max.Overspeed		R.P.M.	H Constant
Enc.	IP22	Spec.	BS5000
Date.	3/94		



ITM

Groupes Electrogènes

**VENTE
INSTALLATION
LOCATION
MAINTENANCE**
(7/7 - 24/24)



SARL ITM | Usine de la Gare - Route de Dampierre les Bois - 25230 DASLE
Tél. : 03 81 37 36 93 - Fax : 03 81 37 37 73 - Mail : contact@groupes-electrogenes.eu
www.groupes-electrogenes.eu